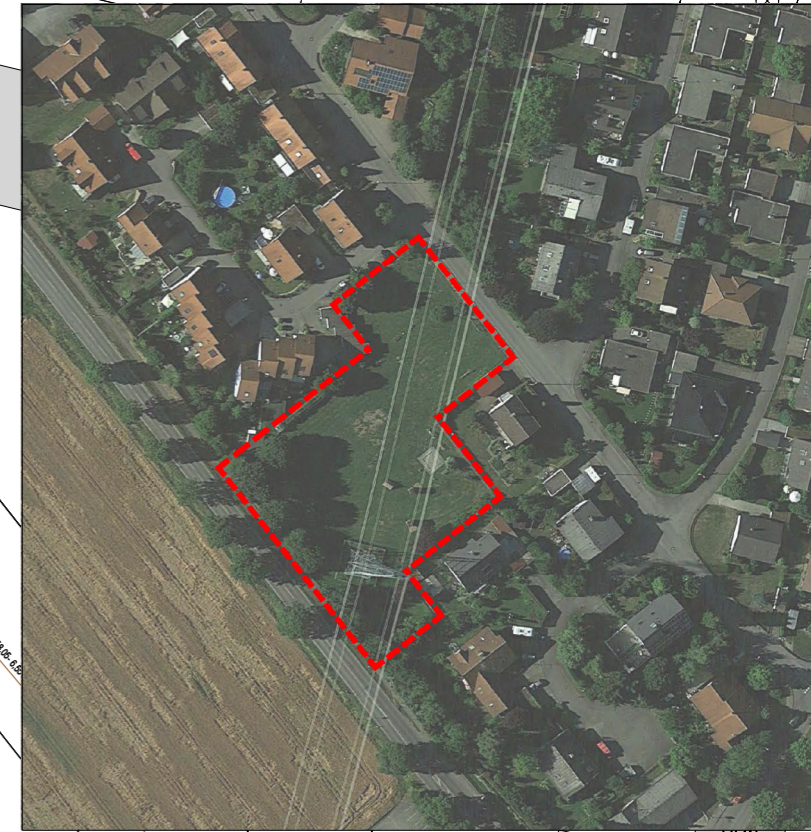




| Planungsrechtliche Festsetzungen     |         |
|--------------------------------------|---------|
| WA                                   | II      |
| GRZ 0,4                              | GFZ 0,8 |
| O                                    | H       |
| Örtliche Bauvorschriften             |         |
| Flachdach, Satteldach<br>DN 0° - 38° |         |


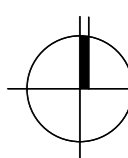
| Planungsrechtliche Festsetzungen     |         |
|--------------------------------------|---------|
| WA                                   | II      |
| GRZ 0,35                             | GFZ 0,7 |
| O                                    |         |
| Örtliche Bauvorschriften             |         |
| Flachdach, Satteldach<br>DN 0° - 38° |         |

|  |  |
|--|--|
| <b>Gesamtfläche:</b>                               | <b>4.780 m<sup>2</sup></b>                       |
| <b>Allgemeines Wohngebiet (WA)</b>                 | <b>2.730 m<sup>2</sup></b>                       |
| bei GRZ 0,4 = Netto Baufläche 1.106 m <sup>2</sup> |  |
| 1 - 1.080 m <sup>2</sup> / RH - II VG + D / 4 WE   |  |
| 2 - 775 m <sup>2</sup> / DH - II VG + D / 4 WE     |  |
| 3 - 875 m <sup>2</sup> / DH - II VG + D / 4 WE     |  |
| <b>2.730 m<sup>2</sup></b>                         |  |
| öffentl. Verkehrsfläche                            | <b>480 m<sup>2</sup></b>                         |
| öffentl. Gehwege                                   | <b>85 m<sup>2</sup></b>                          |
| öffentl. Parkierung (6)                            | <b>75 m<sup>2</sup></b>                          |
| öffentl. Verkehrsgrün                              | <b>45 m<sup>2</sup></b>                          |
| öffentl. Spielplatz                                | <b>1.365 m<sup>2</sup> - 2.050 m<sup>2</sup></b> |



Gemarkung Riedlingen  
Gemarkung Grüningen



|   |   |   |
|---|---|---|
| <b>STADT RIEDLINGEN</b>   |   | <br>M. 1:500               |
| LAGEPLANBEZEICHNUNG:<br><b>BEBAUUNGSPLAN MIT ÖRTLICHEN BAUVORSCHRIFTEN</b><br><b>"GOLDBRUNNEN 1 - 11. ÄNDERUNG - LESSINGSTRASSE"</b>                                    |   |   |
| PLANVERFASSER:<br><b>PLANWERKSTATT a.B.</b><br>Rainer Waßmann Stadtplanung<br>Mühlstraße 10<br>88085 Langenargen<br>Tel.: (075 43) 302 88 12<br>Mobil: (0173) 599 23 75 | AUFTRAGGEBER:<br>Stadt Riedlingen<br>Marktplatz 1<br>88499 Riedlingen<br>Tel.: 07371 - 183 - 0<br>Fax: 07371 - 183 - 50 | <br>REG.-NR.:<br>Fertigung |
| DATUM: 03.03.2021<br>PLANVERFASSER:<br>Rainer Waßmann   | AUFTRAGGEBER:<br>Marcus Schafft, Bürgermeister  |   |